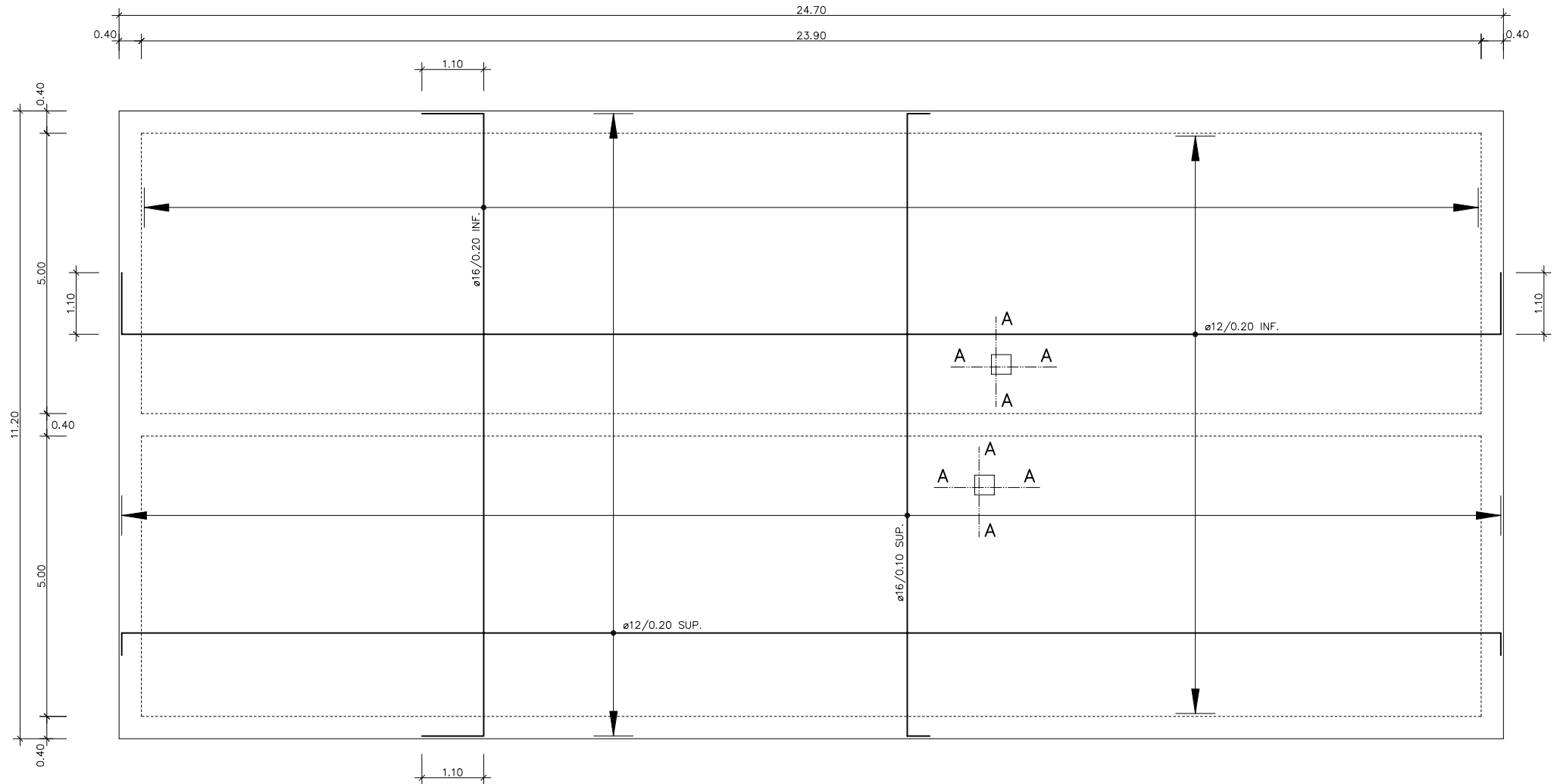
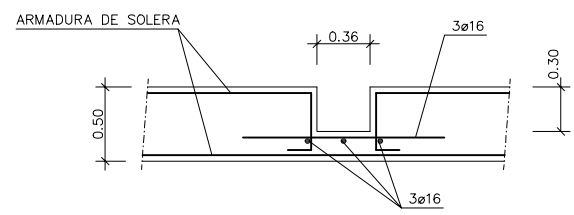


CUADRO DE SOLAPES Y ANCLAJES														
ACERO 510 N/mm <sup>2</sup>						HORMIGON 30 N/mm <sup>2</sup>								
DISTANCIA ENTRE LOS DOS EMPALMES PROXIMOS	s (mm)	SOLAPES										ANCLAJES		
		PORCENTAJE DE BARRAS SOLAPADAS TRABAJANDO A TRACCION CON RELACION A LA SECCION TOTAL DE ACERO										POSICION I ARMADURA INTERIOR (cm)	POSICION II ARMADURA SUPERIOR (cm)	s (mm)
		POSICION I ARMADURA INTERIOR (cm)					POSICION II ARMADURA SUPERIOR (cm)							
< 10e	> 10e	< 10e	> 10e	< 10e	> 10e	< 10e	> 10e	< 10e	> 10e	< 10e	> 10e	< 10e	> 10e	
< 10e	10	31	36	41	46	51	44	51	58	66	73	26	36	10
> 10e	12	37	43	49	55	61	52	61	70	79	87	31	44	12
< 10e	14	43	50	57	64	71	61	71	82	92	102	36	51	14
> 10e	16	49	57	65	73	82	70	82	93	105	117	41	58	16
< 10e	20	62	73	83	94	104	87	102	117	131	146	52	73	20
> 10e	25	98	114	130	146	163	137	159	182	205	228	81	114	25



ARMADURA DE SOLERA (CARAS SUPERIOR E INFERIOR)  
ESCALA 1:50



SECCION A-A  
ESCALA 1:25

CARACTERISTICAS DE LOS MATERIALES, NIVELES DE CONTROL Y COEFICIENTES DE SEGURIDAD ADOPTADOS

ELEMENTO ESTRUCTURAL	HORMIGONES			ARMADURAS		
	TIPO	CONTROL	f <sub>c</sub>	TIPO	CONTROL	f <sub>s</sub> REQUERIMIENTO cm <sup>2</sup>
SOLERA	HA-30	PROBETA	1.5	B-500-S	NORMAL	1.15 4.5

EJECUCION DE LA OBRA  
CONTROL : NORMAL  
COEFICIENTE DE MAYORACION DE LAS ACCIONES  
1.60 AGUA  
1.60 TIERRA

FECHA	NOMBRE	TITULO
APROBADO		PROYECTO DE CONSTRUCCION DE LAS OBRAS DE LA ESTACION DEPURADORA DE AGUAS RESIDUALES DEL SISTEMA DE ALZIRA EN LOS TERMINOS MUNICIPALES DE ALZIRA Y OTROS (VALENCIA)
REVISADO		
DIBUJADO		
DESIGNACION		PRETRATAMIENTO DESARENADO-DESENGASADO ARMADURAS (IV)
ESCALAS	1:25-1:50	PROYECTO N. PLANO N.
FECHA		