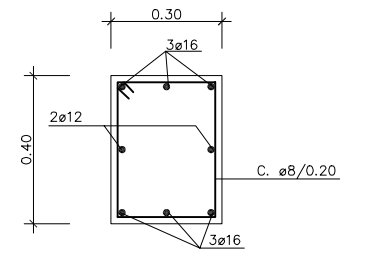
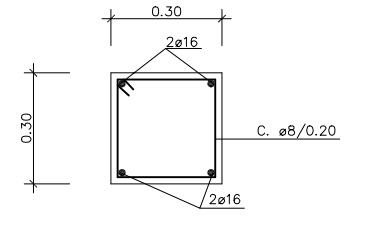


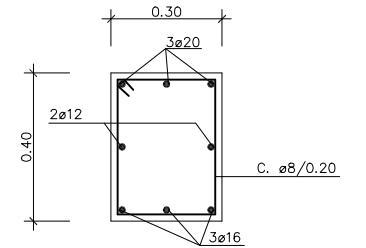
PORTICO ALINEACION 1
ESCALA 1:25



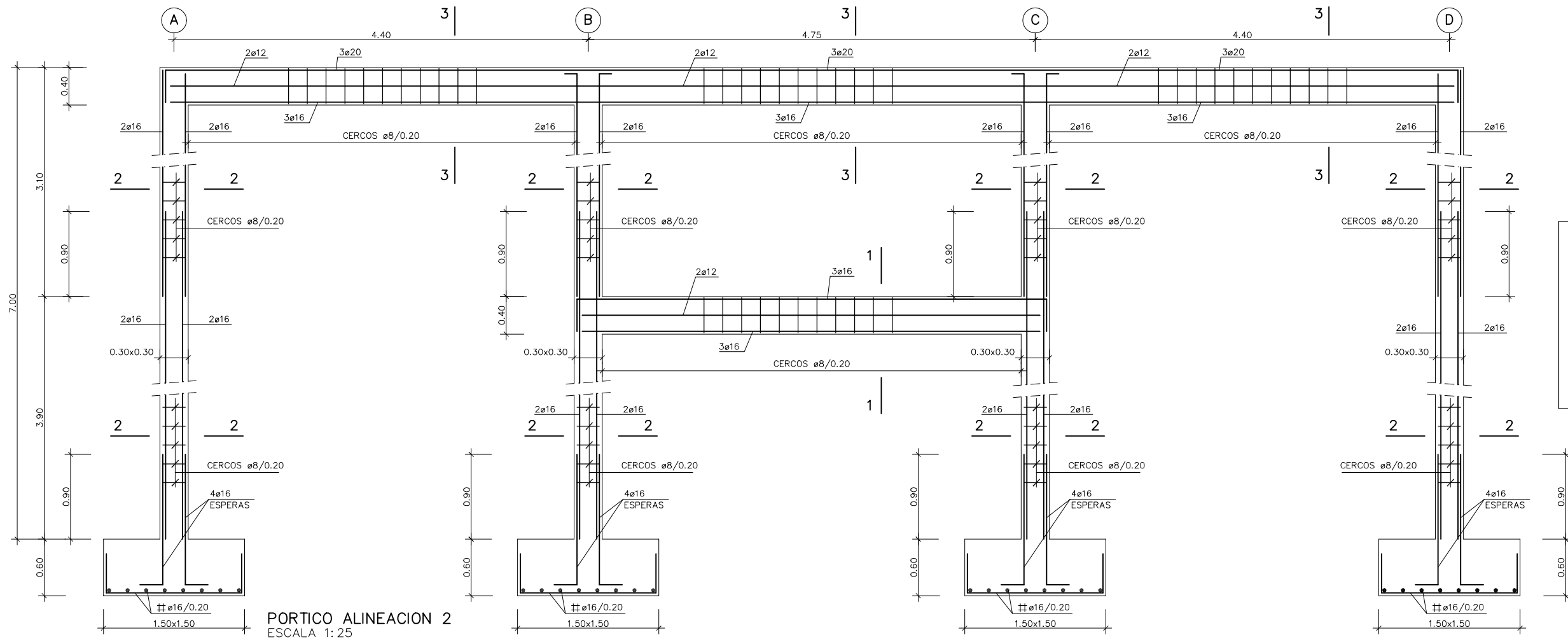
SECCION 1-1
ESCALA 1:10



SECCION 2-2
ESCALA 1:10



SECCION 3-3
ESCALA 1:10



PORTICO ALINEACION 2
ESCALA 1:25

CARACTERISTICAS DE LOS MATERIALES	
HORMIGON TIPO HA-30 SR	$f_{ck} = 30 \text{ N/mm}^2$
ACERO DE ARMADURAS B 500 S	$f_{yk} \geq 500 \text{ N/mm}^2$

NIVELES DE CONTROL Y COEFICIENTES DE SEGURIDAD	
CONTROL ACERO A NIVEL NORMAL	$\gamma_s = 1.15$
CONTROL HORMIGON A NIVEL NORMAL	$\gamma_c = 1.50$
CONTROL DE EJECUCION NORMAL: -CARGAS PERMANENTES	$\gamma_f = 1.50$
CONTROL DE EJECUCION NORMAL: -CARGAS VARIABLES	$\gamma_f = 1.60$

NOTA :
EL RECUBRIMIENTO MINIMO DE LAS ARMADURAS PRINCIPALES SERA DE 4.0 cm. (AMBIENTES TIPO IIa-Qb y IV)